

# Balades ludiques en Alsace

## Mittelhausen



Visiter,  
se balader,  
s'amuser,  
jouer !



Tous les circuits sur [www.visit.alsace](http://www.visit.alsace)



Partout en France :

**RANDOLAND.FR**

Retrouvez plus de jeux en  
Alsace sur l'application  
mobile Sur la Piste des  
Trésors d'Alsace...



# Mittelhausen

MOYEN

3,4 KM



1 H 30

## MITTELHAUSEN

Office de Tourisme et d'Attractivité du  
Kochersberg – l'esKapade

4 place du Marché – 67370 TRUCHTERSHEIM

Tél.: + 33 3 88 21 46 92

www.lebeaujardin.alc

Mittelhausen est un village rural typique alsacien, il est rattaché à la commune nouvelle de Wingersheim-les-Quatre-Bans.

Soyez vigilants avec vos enfants notamment sur les zones non piétonnes. Le parcours s'effectue sous votre entière responsabilité. L'Office de Tourisme et la société Randoland déclinent toute responsabilité en cas d'accident.

Démarrer la balade sur le parking à côté de l'église, face au salon de coiffure. Sur le parking observer le corps de ferme au n° 19 **1**.

Se diriger ensuite vers l'entrée de l'église **2**.

Ressortir, traverser prudemment, et partir à droite dans la rue Principale. Au croisement, prendre la direction de Gougenheim. Rendez-vous devant le corps de ferme au n° 3 **3**. Si vous êtes curieux vous pouvez faire un petit crochet par l'atelier des créateurs qui est juste après !

Revenir sur vos pas jusqu'au croisement. Partir à droite en direction de Rumersheim en restant bien sur le trottoir de droite. Un peu plus loin, se diriger vers le city stade puis prendre à droite vers l'aire de jeux. Arrêtez-vous devant l'hôtel à insectes **4**.

Continuez jusqu'au rond-point. Passer devant la microcrèche, puis partir à gauche. Remarquer l'inscription au numéro 5 **5**.

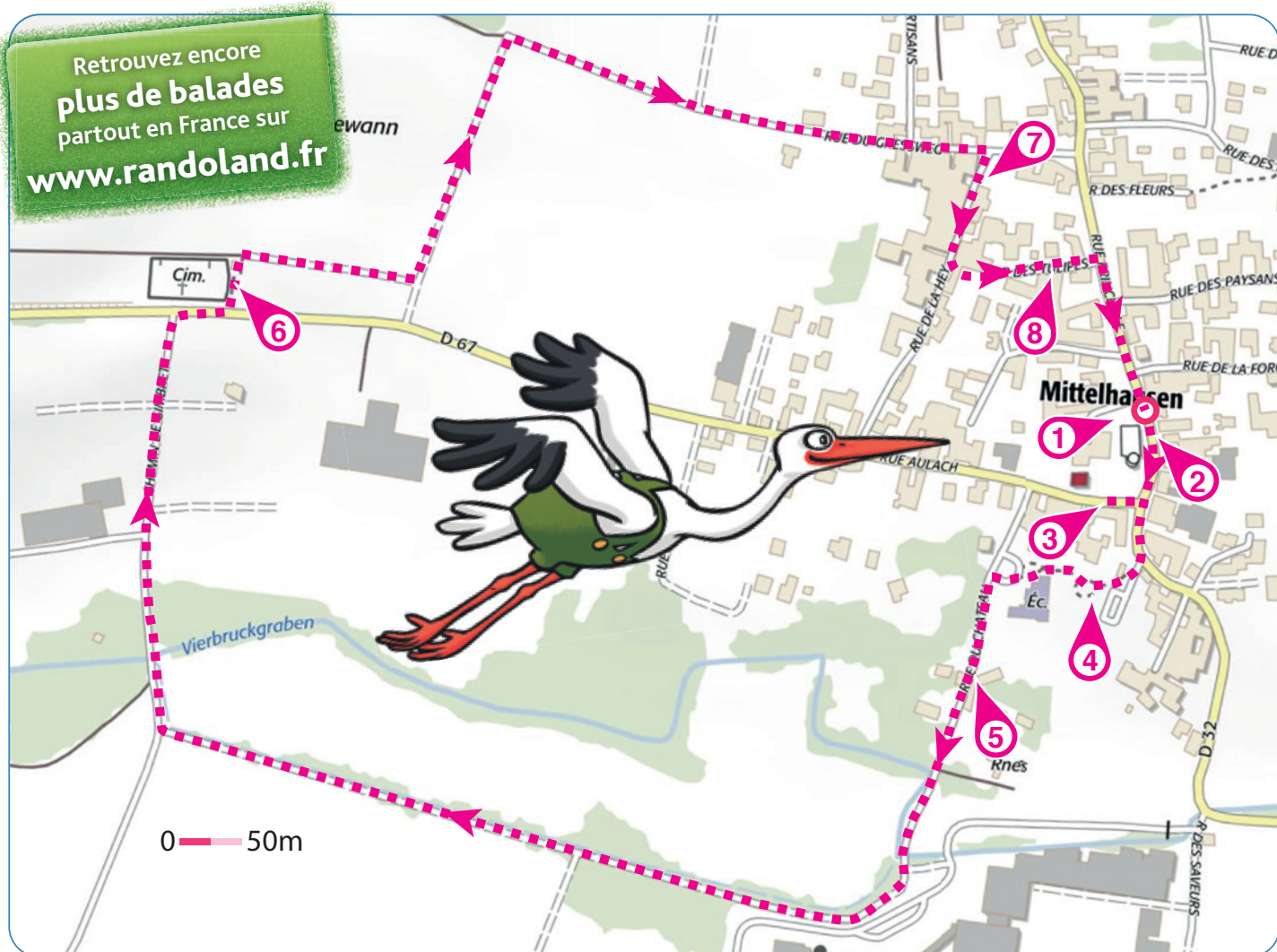
Poursuivre tout droit. Admirez les ruines du château sur

votre gauche. Au bout du chemin, partir à droite sur la route. Continuer tout droit entre les fermes puis au croisement, partir à droite et faire très attention sur la route. Aller observer l'entrée du cimetière **6**.

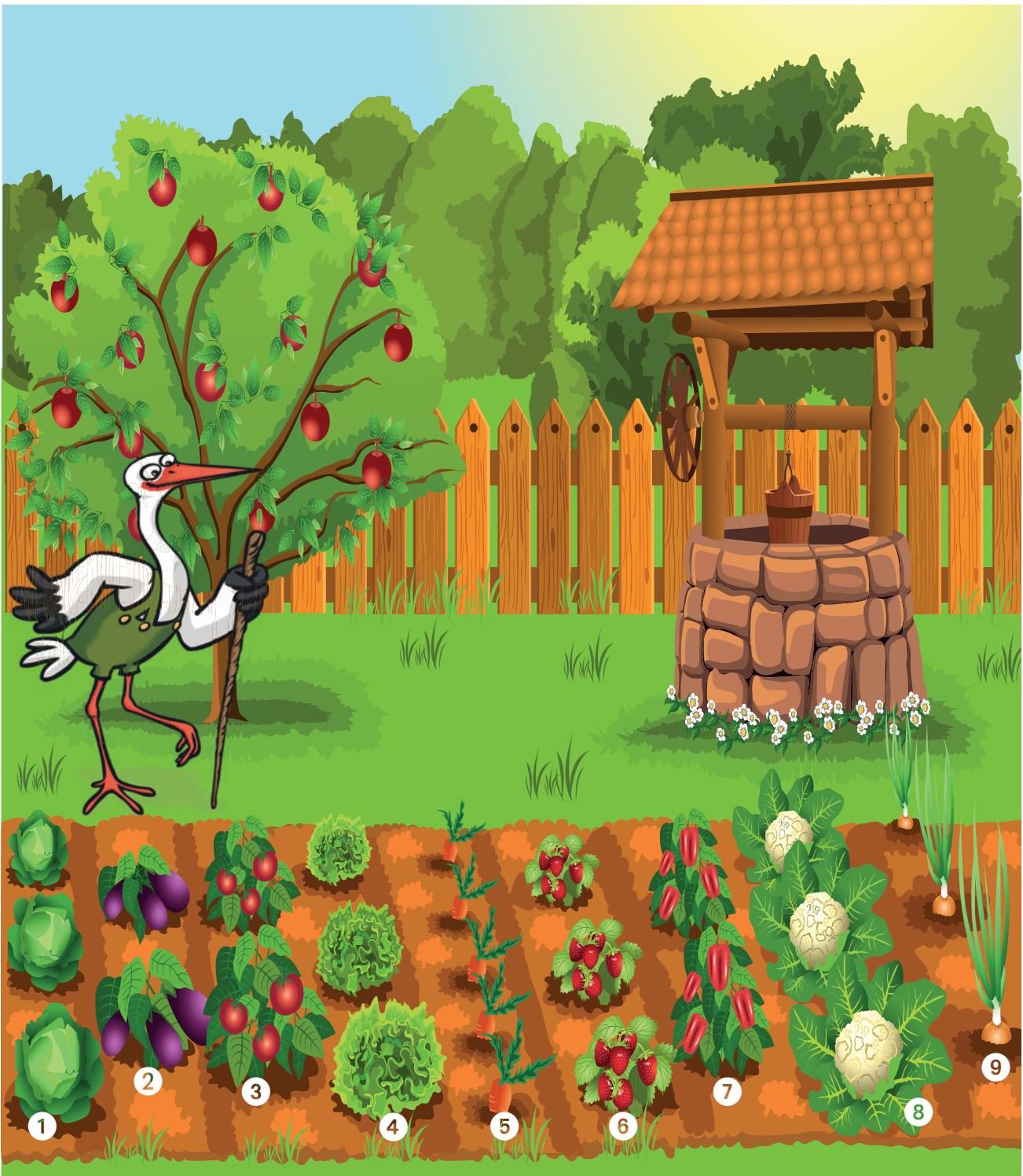
Tourner le dos à l'entrée du cimetière et partir sur la gauche puis tout de suite à droite. Tourner ensuite à gauche pour traverser les champs. Au croisement avec la route, prendre à droite. Prendre ensuite de nouveau à droite, dans la rue de la Hey. Observer, sur le parking, la fresque de l'hôtel À l'Étoile **7**.

Continuer tout droit puis emprunter le passage S'Heygassel à gauche entre les maisons. Arrivés dans la rue des Tulipes, observer, sur votre droite, la magnifique maison à colombages aux volets verts et colombages rouges **8**.

Au croisement suivant, tourner à droite pour retourner au parking et terminer la balade.



Mais que va manger l'inspectrice Cigo ?  
Utilise le dessin ci-contre et les informations fournies sur la page suivante pour rayer les fruits et légumes trouvés. Cigo se réglera du dernier restant !  
En fin de parcours, note son numéro dans la case prévue pour la réponse.  
À l'Office de Tourisme ou sur le site [randoland.fr](http://randoland.fr),  
tu pourras vérifier si tu as trouvé la bonne réponse.



© randoland 2020. Illustrations: Armelle Drouin - AdobeStock - Freepik.com - Pexels

Tu peux te rendre à l'Office de Tourisme ou sur le site [www.randoland.fr](http://www.randoland.fr) pour vérifier ta réponse (code énigme 6729701P).

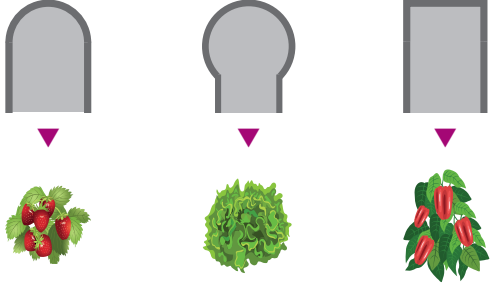
- ① chou blanc ; ② aubergine ; ③ tomate ; ④ salade batavia  
⑤ carotte ; ⑥ fraise ; ⑦ poivron ; ⑧ chou-fleur ; ⑨ oignon

Ta réponse

### 1 Le corps de ferme au n° 19

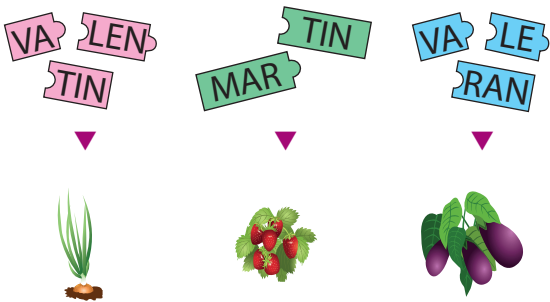
Regarde la forme de la porte d'entrée de cette ferme (à droite du portail en bois). Quel dessin lui correspond ?

Tu vas découvrir quel fruit ou légume éliminer.



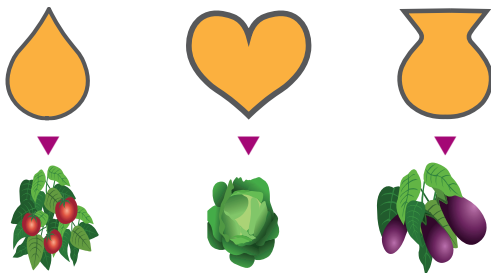
### 2 L'église

Place-toi devant le monument aux morts et observe le prénom qui est gravé tout en haut. Quelles étiquettes lui correspondent ?



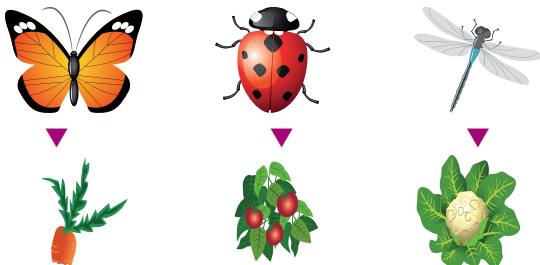
### 3 Le corps de ferme au n° 3

Observe, au-dessus de la fenêtre du deuxième étage, les deux formes peintes avec des fleurs. Quel dessin leur correspond ?



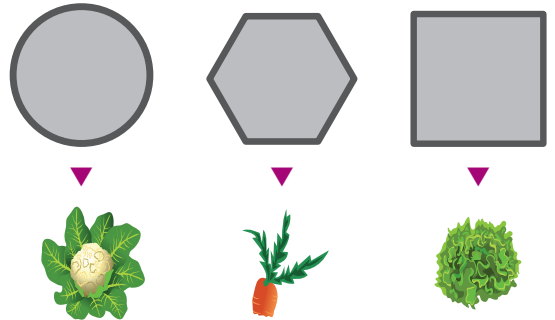
### 4 L'hôtel à insectes

Étudie le panneau de l'hôtel à insectes. Quel insecte y est en photo ?



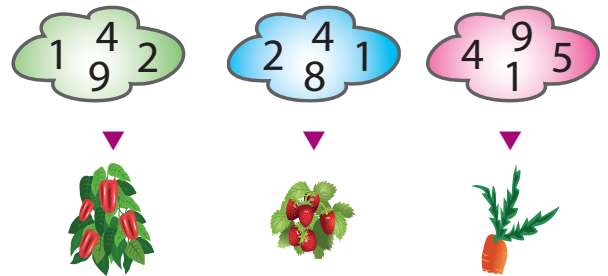
### 5 La rue du Château, n° 5

Remarque l'inscription à droite du portail en bois. Dans quelle forme géométrique est-elle gravée ?



### 6 Le cimetière

Remarque l'année gravée sur le pilier de gauche. Quel nuage de chiffres lui correspond ?



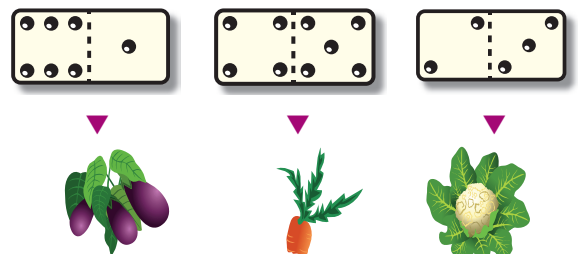
### 7 L'hôtel « À l'Étoile »

Observe la fresque peinte sur un mur de l'hôtel. Quelle est la couleur dominante ?



### 8 La rue des Tulipes

Observe la façade et colombages rouges de la maison aux volets verts. Compte le nombre de fenêtres avec des volets. Quel domino correspond à ta réponse ?



## ÉNIGME

Les vacances sont bientôt finies pour l'inspectrice Cigo et il faut dire que ces quelques jours en Alsace lui ont fait beaucoup de bien. Mais avant de repartir, elle a décidé de poser ses valises à Mittelhausen.

Ce qui fait le charme de ce petit village, comme d'autres aux alentours, ce sont les maisons typiques alsaciennes, à pans de bois. Mais elles ont aussi souvent une autre caractéristique : un toit très pentu recouvert de tuiles, mais pas n'importe lesquelles... Ce sont des tuiles plates rectangulaires arrondies à l'extrémité et parfois striées pour permettre l'écoulement de l'eau, portant un nom assez rigolo.

**L'inspectrice Cigo sait déjà tout du nom donné à ces tuiles. À toi de partir en enquête pour le découvrir aussi !**

7/9  
ans

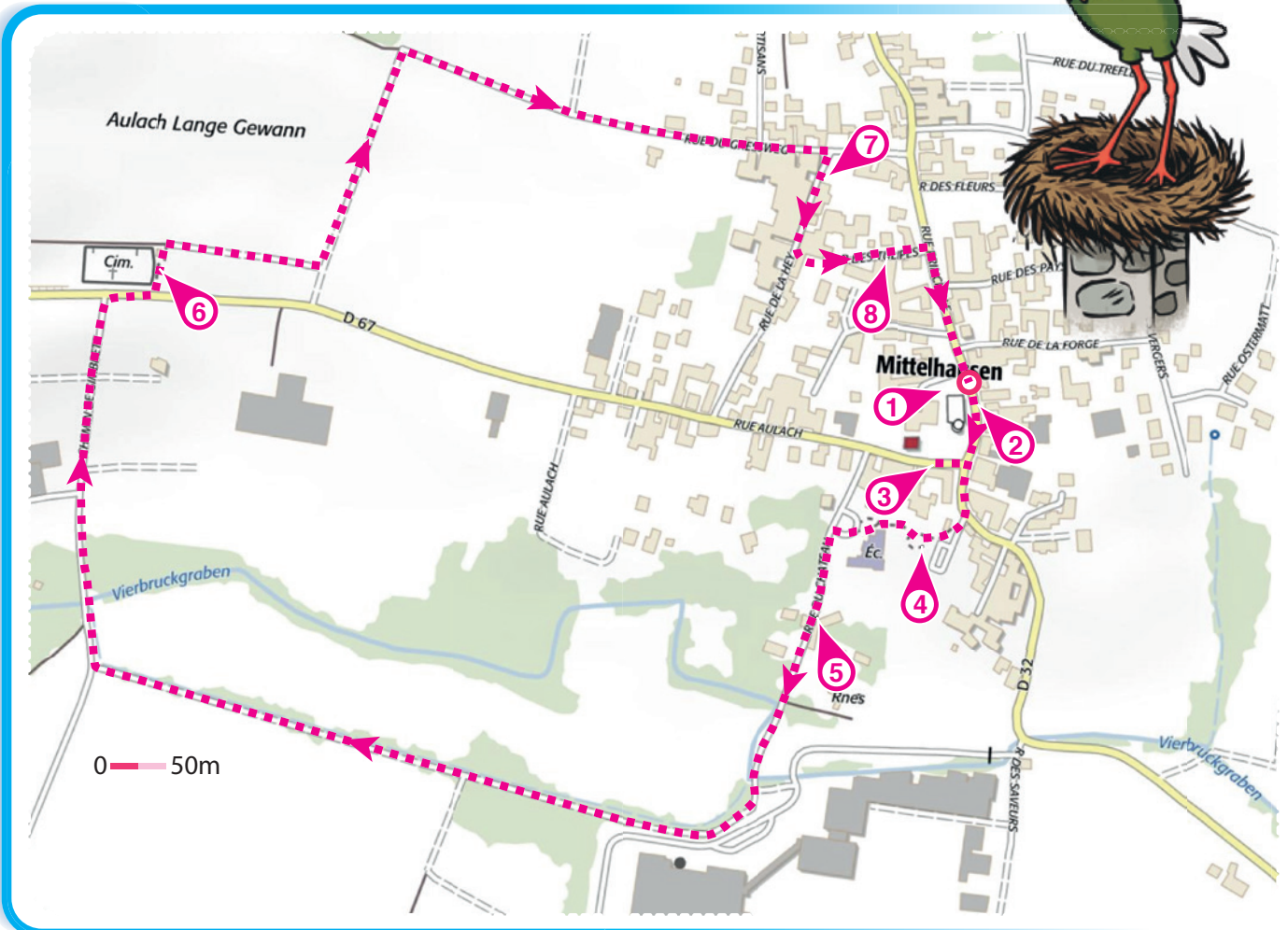


Photo © Office de Tourisme et d'Attractivité du Kochersberg

Tu disposes du plan ci-contre.

À l'emplacement des points roses, lis les indications qui te permettront de résoudre l'énigme principale.

À la fin de ta balade, rends-toi à l'Office de Tourisme à Truchtersheim ou sur le site [randoland.fr](http://randoland.fr) pour vérifier ta réponse.





# Mittelhausen

## ÉNIGME

**N**atif de Mittelhausen, cet homme créait pour les hommes des chapeaux de paille plus tard appelés « chapeaux de Panama ». Son entreprise devenue florissante, ses successeurs décidèrent d'installer la manufacture principale à Épinal et d'autres établissements aux alentours. Durant plusieurs années, nombre de chapeaux furent confectionnés. L'entreprise pouvait avec fierté se vanter d'être la seule à avoir introduit cette industrie en France, la concurrence ne faisant qu'importer les produits.

Mais deux incendies successifs, l'abandon du port de ce chapeau par les hommes et autres événements signèrent la fin de cette belle aventure. L'entreprise ferma ses portes en 1924.

**Même si la fin est triste, l'inspectrice Cigo est toutefois curieuse de connaître l'identité de ce fabricant de chapeaux en Alsace.**

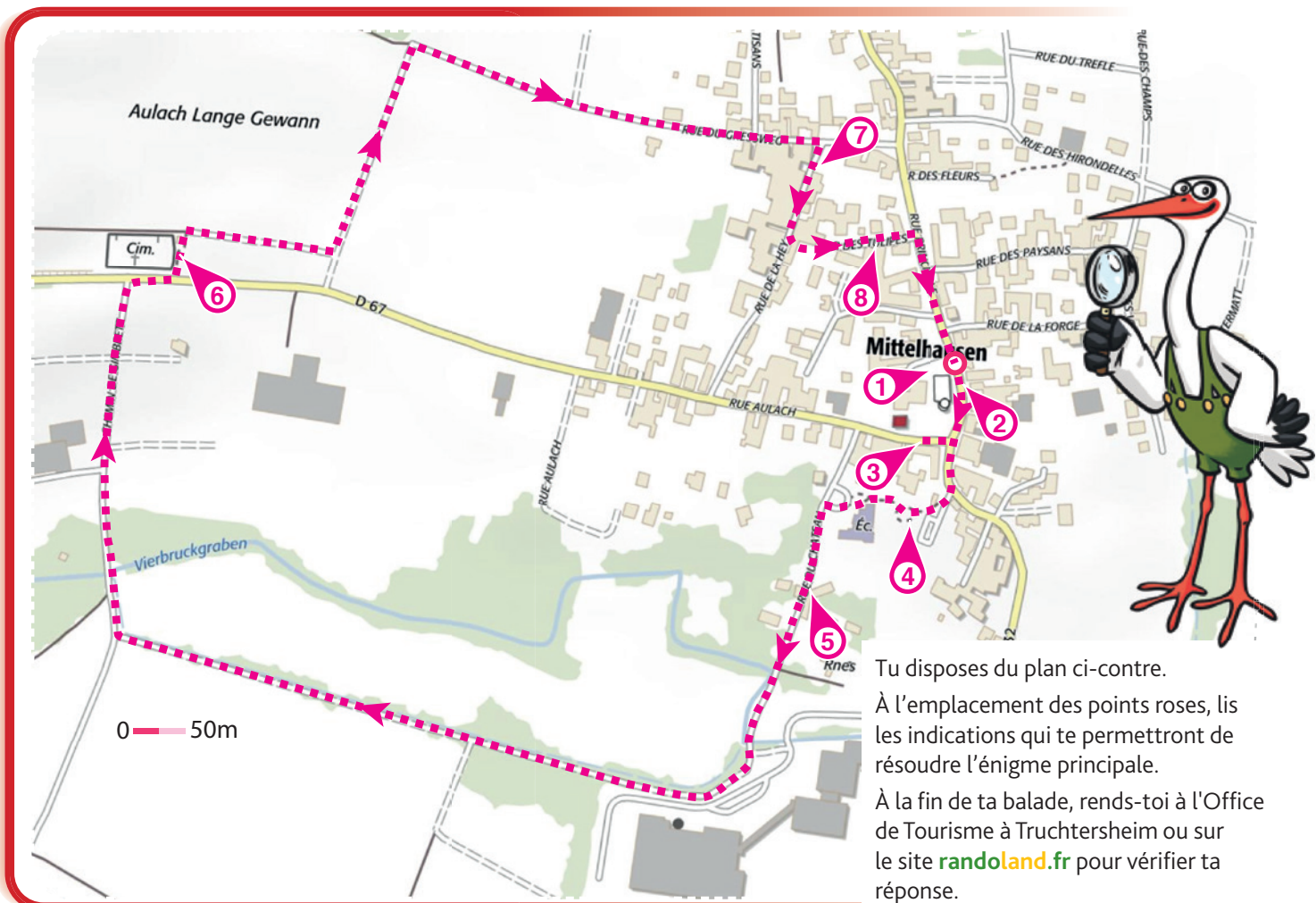
**+10  
ans**



Photo © westenigel sur visual Hunt

## LES PERSONNAGES

- ▶ **Paul-Émile MUCK**, né le 15/01/1809, mort le 1/08/1876
- ▶ **Rudolph DREYFUS**, né le 24/05/1807, mort le 21/06/1891
- ▶ **Léopold BUSCH**, né le 26/08/1812, mort le 15/01/1882
- ▶ **Charles HAFFNER**, né le 27/02/1813, mort le 16/02/1890
- ▶ **Gustave ALBRECHT**, né le 9/03/1811, mort le 29/10/1879
- ▶ **Hadrien REICHARDT**, né le 12/04/1814, mort le 3/11/1885
- ▶ **Thibaud PFLIMLIN**, né le 21/07/1806, mort le 7/07/1883
- ▶ **Dagobert SCHAUB**, né le 30/09/1808, mort le 14/12/1896
- ▶ **Louis-Chrétien KAMPMANN**, né le 22/06/1810, mort le 11/04/1893



Tu disposes du plan ci-contre.

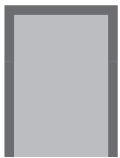
À l'emplacement des points roses, lis les indications qui te permettront de résoudre l'énigme principale.

À la fin de ta balade, rends-toi à l'Office de Tourisme à Truchtersheim ou sur le site [randoland.fr](http://randoland.fr) pour vérifier ta réponse.

Lors du passage devant chacun des indices, lis attentivement les indications fournies. Elles te permettront de résoudre l'énigme principale posée au verso.

## 1 Le corps de ferme au n° 19

Regarde les dessins ci-dessous. Lequel correspond à la forme de la porte d'entrée (à droite du portail en bois) ?



$$(10 \times 10) - 15$$



$$(9 \times 10) - 11$$



$$(50 \times 2) - 10$$

L'année de décès qui se termine par ce résultat n'est pas celle du fabricant. Raye-le de la liste !

## 2 L'église

Sois attentif à la longue liste inscrite sur le monument aux morts !

Morts à la guerre, deux Georges ont un autre point commun outre leur prénom : leur nom de famille.

L'homme dont le nom de famille commence par la même lettre que celui découvert n'est pas celui recherché.

## 3 Le corps de ferme au n° 3

L'année inscrite sur la poutre en bois à l'angle de la maison est probablement celle de sa construction. L'as-tu trouvée ?

35 ans plus tard, un des hommes naissait. Ce n'est pas lui que tu recherches alors élimine-le de la liste.

## 4 L'hôtel à insectes

Aide-toi du panneau « Hôtel à insectes » pour trouver la réponse.

« J'ai beau ressembler à une guêpe, je fais étrangement partie de la famille des mouches. Qui suis-je ? »

Sachant qu'une consonne vaut +5 et une voyelle -2, combien vaut le nom au singulier de cet animal ?

$$\text{Ex. : GUÊPE} = 5 - 2 - 2 + 5 - 2 = 4$$

Un des hommes est mort un jour égal à ton résultat. Raye-le de la liste, ce n'est pas le fabricant de chapeaux !

## 5 La rue du Château, n° 5

Observe l'année gravée sur la plaque. Additionne seulement les chiffres impairs qui la composent. Quel est le résultat de ton opération ?

L'homme dont le jour de naissance est un multiple de ton résultat n'est pas celui recherché.

### UN PEU D'AIDE

Le premier chiffre avec une drôle de forme est un 1.

## 6 Le cimetière

Repère l'année inscrite sur l'un des poteaux de la barrière de l'entrée.

Remplace chaque chiffre par la lettre ayant cette position dans l'alphabet.

Ex. : 1 → A ; 2 → B ; etc.

Le prénom d'un seul homme contient toutes les lettres découvertes. Ce n'est pas encore celui que tu cherches. Tu peux l'éliminer.

## 7 L'hôtel « À l'Étoile »

Des amis anglais discutent de la fresque peinte sur le mur de l'hôtel. Ils mélangent un peu les lettres, à toi de décrypter ce qu'ils disent.

APRIL : La coeulur donaimnte ets le janue.

AUGUST : L'étirole a xis barnhces.

Le fabricant dont le mois de décès correspond au prénom anglais de la personne qui a raison n'est pas l'homme recherché.

## 8 La rue des Tulipes

Combien d'années se sont écoulées entre la construction et la réhabilitation de cette maison ?

Le chiffre des dizaines de ton résultat correspond à un mois de l'année.

Ex. : 1 = janvier ; 2 = février ; etc.

L'un des hommes est né ce mois-là. Tu peux le supprimer de la liste.

Circuit n° 6729701G

Tu devrais maintenant avoir retrouvé le prénom et le nom du fabricant de chapeaux recherché.

Ta réponse: .....